

Si consiglia il traghetto
da **Tuoro** per **Isola**
con partenza ogni 40 minuti
a partire dalle ore 9.00

Per il ritorno da **Isola** a **Tuoro**
ogni 40 minuti
a partire dalle ore 9.40

Ultimo traghetto da **Isola** a **Tuoro**
alle ore 20.00

Per le partenze da **Passignano**
e **Castiglione del Lago** verso **Isola**
contattare l'Ufficio navigazione
tel. 075 9637702

Info traghetti:
www.fsbusitalia.it

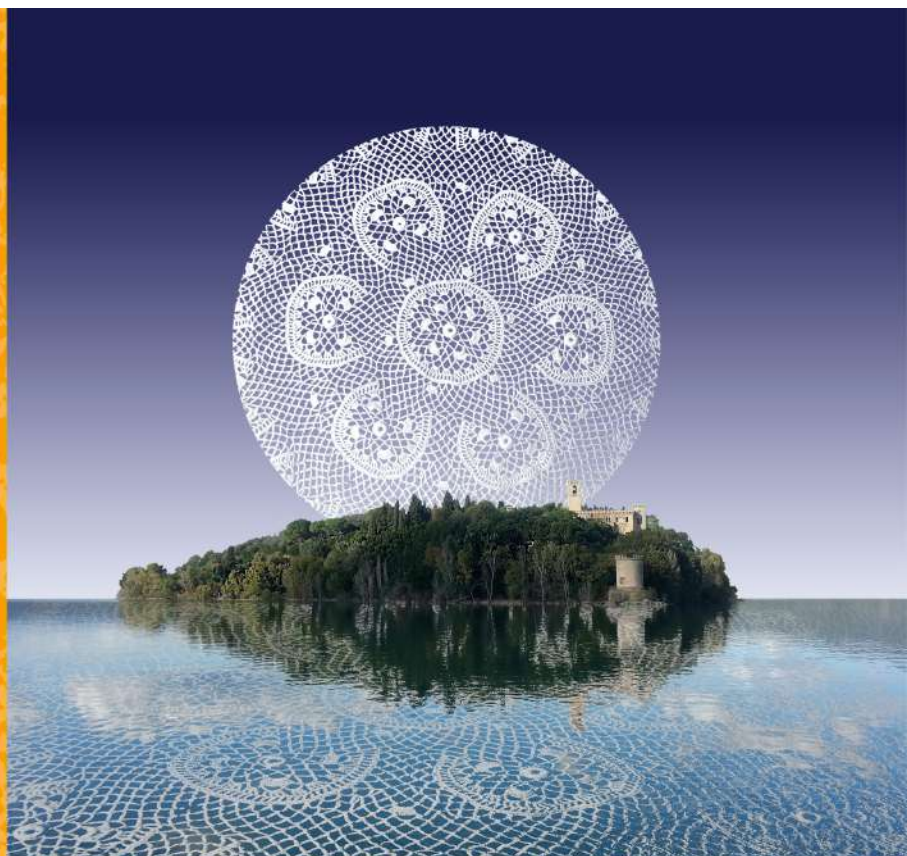
Ufficio Informazioni e biglietteria:
Pro Loco Isola Maggiore via Guglielmi, 25
tel. 331 4071605

Percorso Museale
orari: 9.30-13.15/14.15-17.30

Pieve di San Michele Arcangelo
con affreschi del XIII secolo

Casa del Capitano del Popolo
con opere del XIV secolo

Museo del Merletto con Pizzi d'Irlanda



L'Isola del Merletto

Alla scoperta
dell'antico pizzo d'Irlanda

ISOLA MAGGIORE
TUORO SUL TRASIMENO

26 maggio 2024

PSR per l'Umbria 2014-2022 - Misura 19.3 Umbria Lasciat Scoprendevi

